

Wirtschafts- Standort Düsseldorf

Daten und Fakten

Düsseldorf
Nähe trifft Freiheit

International. Innovativ. Lebenswert.

- 2 International. Innovativ. Lebenswert.
- 4 Was Düsseldorf stark macht
- 6 Erreichbarkeit
- 8 Bevölkerung
- 9 Wohnen und Leben
- 10 Wirtschaftskraft und Produktivität
- 11 Arbeitsmarkt
- 12 Unternehmen
- 14 Start-ups und Innovationen
- 15 Wissensregion
- 16 Gewerbeimmobilien
- 17 Industrie und Gewerbe
- 18 Veranstaltungsinfrastruktur
- 19 Auszeichnungen

Bildnachweise
Seite 7: HHU/Ivo Mayr,
Landeshauptstadt Düsseldorf,
Messe Düsseldorf, Abobe Stock

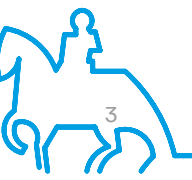
Düsseldorf ist einer der erfolgreichsten Wirtschaftsstandorte in Europa. Beste Standortbedingungen und ein sehr hohes Maß an Lebensqualität, dabei moderate Ansiedlungs- und Betriebskosten zeichnen das internationale Wirtschaftszentrum aus.

Düsseldorf ist attraktiv für Investierende. Zentral auf dem europäischen Kontinent gelegen, hervorragend angebunden durch seinen internationalen Flughafen, ist Düsseldorf eine Stadt der kurzen Wege.

Eine wirtschafts- und unternehmensfreundliche Politik, sichere Arbeits- und Lebensbedingungen sowie die Toleranz, Weltoffenheit und schon sprichwörtliche Gastlichkeit der Rheinländer machen die Region Düsseldorf nach London und Paris zum bevorzugten FDI-Standort in Europa.

Die Stadt selbst investiert in in starkem Maße in Infrastruktur, Schulen, Kindergärten, Kunst und Kultur - kurzum: in eine sehr herausragende Attraktivität Düsseldorfs als Standort zum Leben und zum Arbeiten. Vor allem qualifizierte Neubürger*innen aus dem In- und Ausland sowie junge Menschen machen Düsseldorf zu ihrem Lebensmittelpunkt.

Beim renommierten Mercer-Städteranking belegt die Landeshauptstadt seit vielen Jahren weltweit den 6. Platz in puncto Lebensqualität. In Düsseldorf stimmt die Mischung aus Business und Lifestyle, der Mix aus volkstümlicher Altstadt und nobler Königsallee, aus großen Weltkonzernen und Start-ups. Dies alles macht den Charme der Stadt am Rhein aus. Kultur und Events können mit jeder Metropole mithalten, dennoch verliert man sich hier nicht im Großstadtdschungel. Düsseldorf bietet Metropolenflair in einer übersichtlichen und grünen, einer lebenswerten und familienfreundlichen Stadt.



Was Düsseldorf stark macht

10-Minute-City

Bevölkerung: **653.253**

13,5 Millionen Einwohner*innen und **557.000** Unternehmen in einem Radius (Luftlinie) von 50 Kilometern – **Deutschlands größte Wirtschaftsregion**

551.300 Erwerbstätige

1.327 Arbeitsplatzdichte (Erwerbstätige je 1.000 erwerbsfähige Einwohner*innen)

117,7 Kaufkraftindex

319.747 Einpendler

92.361 Bruttoinlandsprodukt je erwerbstätige Person

11 Hochschulen mit **61.693** Studierenden in Düsseldorf

Mehr als **50** Hochschulen mit **rund 600.000** Studierenden in der Rhein-Ruhr-Region

sechstgrößte Stadt in Deutschland

international geprägter und **kosmopolitischer Standort**

184 Nationen vertreten. **43 Prozent** haben eine internationale Herkunft.

Lebenswert: Düsseldorf ist unter den Top Ten der Großstädte mit der höchsten Lebensqualität weltweit.

Grüne Metropole am Rhein: **42 Prozent** der Gesamtfläche Düsseldorfs sind grün!



Flughafen mit über **240** Destinationen weltweit – kurze Wege zu den wichtigsten Städten Europas

Schnelle Anbindung des Flughafens an die Stadt: durchschnittlich nur **13 Minuten** mit dem **Auto** und durchschnittlich **10 Minuten** mit dem **ÖPNV**



Hafen mit rund **7 Millionen Tonnen Umschlag** an Europas wichtigster Schiffsverbindungsroute zu den Häfen Zeebrügge, Amsterdam, Rotterdam und Antwerpen



Gewerbesteuerhebesatz* **440 Prozent**

*Berechnungsgröße, die über die Höhe der von einem Unternehmen zu zahlenden Gewerbesteuer entscheidet. Je höher der Wert ist, desto höher fallen die Gewerbesteuerzahlungen aus.

37.642 Unternehmen



aus **139** Nationen investieren in Düsseldorf.

550 Start-ups mit **6.230** Beschäftigten

Zugpferd für ausländische Direktinvestitionen: **40 Prozent** aller Investitionen in NRW gehen nach Düsseldorf.

6. Mehr als jedes Unternehmen hat internationale Wurzeln.

Steigende Gründungszahlen von Start-ups trotz Pandemie: **+58 Prozent** seit 2019

Top-Standort für ausländische Direktinvestitionen in Europa

Durchschnittlich **70** Gründungen von Start-ups pro Jahr

Erreichbarkeit

Optimaler Anschluss innerhalb Deutschlands und in die Welt



Viertgrößter Flughafen in Deutschland mit pro Jahr

220 Tausend Flüge
25,5 Millionen Passagieren
248 Zielen in
74 Ländern



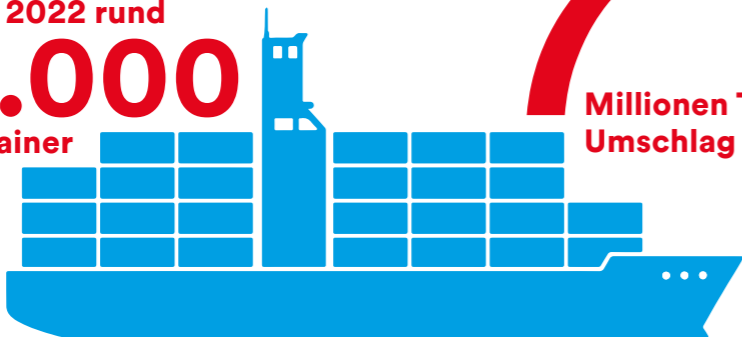
Schnelle Anbindung vom Flughafen an die Innenstadt nur **13 Minuten**.
 ... mit dem **Auto** durchschnittlich
 Und durchschnittlich **10 Minuten** mit dem **ÖPNV**

Zum Vergleich:
 Fahrzeit zwischen Flughafen und Innenstadt

Düsseldorf (DUS)	13 Minuten
Frankfurt a. M. (FRA)	21 Minuten
Hamburg (HAM)	35 Minuten
München (MUC)	39 Minuten
Berlin (BER)	41 Minuten

Drittgrößter Binnenhafen in Deutschland
 Beeindruckende und leistungsstarke Umschlagzahlen im Containersegment. Der Düsseldorfer Hafen ist über den Rhein, die **wichtigste Schifffahrtsverbindung Europas**, direkt mit den Häfen **Zeebrügge, Amsterdam, Rotterdam** und **Antwerpen** verbunden.

Im Jahr 2022 rund **650.000** Container
7 Millionen Tonnen Umschlag



Autobahnen
 ... dichtestes Autobahnnetz Europas



Kurze Entscheidungswege
 ... durch Nähe zu **NRW-Ministerien** und Sitz von **rund 40 Konsulaten** oder anderen konsularischen Vertretungen

10-Minute-City

Stadt der kurzen und effizienten Wege



1 km

Bevölkerung

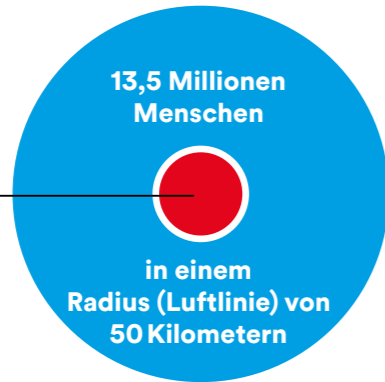
Die Gesamtbevölkerung von Düsseldorf wächst, und während eines Arbeitstages entwickelt sich Düsseldorf fast zu einer Millionenstadt mit über 300.000 Menschen, die täglich in die Stadt pendeln.

sechstgrößte Stadt in Deutschland

Bevölkerungsentwicklung seit 2017:
+13.846 Einwohner*innen

Durchschnittlicher Wanderungssaldo seit 2017:
+ 4.466 Personen pro Jahr

653.253
Menschen in Düsseldorf



Die Düsseldorfer Bevölkerung weist einen hohen Bildungsgrad auf:

53 Prozent der Bevölkerung ab 15 Jahren haben **eine (Fach-) Hochschulreife**.

32 Prozent besitzen einen **Universitätsabschluss**.

Düsseldorf ist international ausgerichtet und kosmopolitisch:

43 Prozent haben eine internationale Herkunft.

184 Nationen leben in Düsseldorf.

事業 Heimat der **größten japanischen Business Community** in der Europäischen Union

Gut ausgebaute Infrastruktur an **internationalen Schulen und Kindergärten**

Wohnen und Leben

Düsseldorf ist eine prosperierende Metropole mit sehr hoher Lebensqualität, moderaten Lebenshaltungskosten, kurzen Wegen und hohem Freizeitwert.

Lebensqualität

Düsseldorf ist mehrere Jahre in Folge unter den **sechs attraktivsten Großstädten** der Welt. (Laut Mercer, Quality of Living City Ranking, 2020)

Düsseldorf ist unter den **fünf Großstädten mit den niedrigsten Lebenshaltungskosten** in Deutschland. (Laut Mercer, Cost of Living City Ranking, 2022)

Kaufkraft

Monatliches Bruttoarbeitsentgelt Vollzeitbeschäftigte*r (Median):

4.095 Euro

Verfügbares Einkommen der privaten Haushalte je Einwohner*in:

26.729 Euro



Zum Vergleich:

Verfügbares Einkommen je Einwohner*in

München	31.859 Euro
Düsseldorf	26.729 Euro
Hamburg	25.285 Euro
Frankfurt a. M.	24.246 Euro
Berlin	21.745 Euro

Zweithöchster Kaufkraftindex der deutschen Wirtschaftszentren:

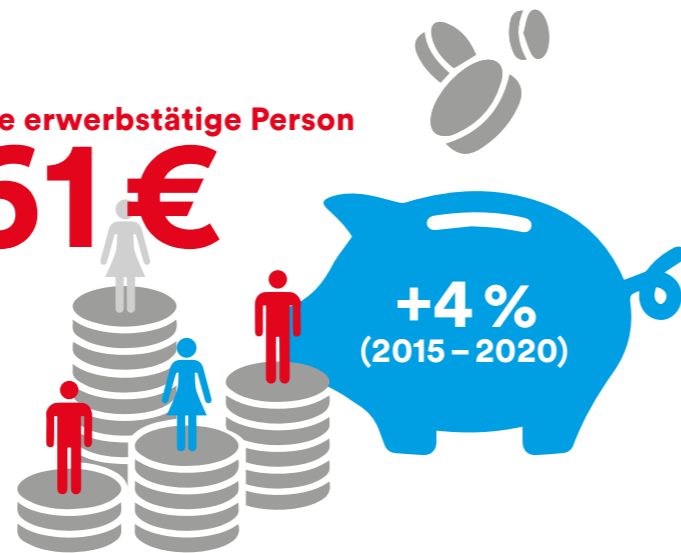
117,7

Wirtschaftskraft und Produktivität

Die Metropole am Rhein charakterisiert eine dynamische Wirtschaftsentwicklung.

Bruttoinlandsprodukt je erwerbstätige Person

92.361€



Zum Vergleich:
Veränderungsrate Bruttoinlandsprodukt (BIP) pro erwerbstätiger Person (2015 – 2020)

Berlin	+11%
München	+5%
Düsseldorf	+4%
Hamburg	+2%
Frankfurt a. M.	-3%

Bruttoinlandsprodukt in Milliarden:

50,9€

+10%
Veränderungsrate BIP
(2015 – 2020)

Arbeitsmarkt

Hochqualifiziertes und attraktives Arbeitsmarktzentrum mit der höchsten Arbeitsplatzdichte in der Rhein-Ruhr-Region.



Zum Vergleich:

Arbeitsplatzdichte (Anzahl erwerbstätiger Personen je 1.000 Einwohner*innen im Alter von 15 bis 65 Jahren)

Frankfurt a. M.	1.387
Düsseldorf	1.327
München	1.124
Hamburg	1.035
Berlin	849

Erwerbstätige

551.300



davon 319.747 Einpendler*innen (58 Prozent)

Sozialversicherungspflichtig Beschäftigte (SvB)

443.963



davon 279.697 Einpendler*innen (63 Prozent)

28%

der sozialversicherungspflichtig Beschäftigten haben einen Hochschulabschluss.

Hochqualifizierte Beschäftigte: 28 Prozent der sozialversicherungspflichtig Beschäftigten haben einen Hochschulabschluss. 36 Prozent der Beschäftigten sind in wissensintensiven Dienstleistungen tätig.

Unternehmen

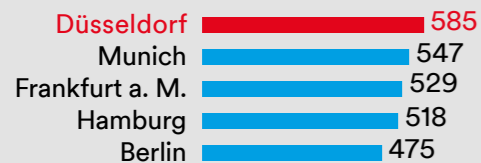
Wirtschaftsmetropole mit sehr hoher Unternehmensdichte

585

Unternehmen je 10.000 Einwohner*innen

Zum Vergleich:

Unternehmensdichte
(Unternehmen je 10.000 Einwohner*innen)



37.642

Unternehmen sind insgesamt in Düsseldorf ansässig, viele von ihnen mit ihren deutschen und europäischen Zentralen.

Neben **zwei DAX-Unternehmen** (Henkel, Rheinmetall AG) haben auch **drei MDAX-Unternehmen** (GEA Group AG, Gerresheimer AG, LEG Immobilien AG) und **zwei SDAX-Unternehmen** (Ceconomy AG, Metro AG) ihren Sitz in Düsseldorf. (Stand: Juni 2023)

Wirtschaftsstandort mit einem **starken Mittelstand** – darunter eine Vielzahl von **Hidden Champions** von internationalem Rang.

303

Großunternehmen
(250 und mehr Mitarbeiter*innen)

4.398

Mittelständische Unternehmen
(10 bis 249 Mitarbeiter*innen)

32.941

Kleinstunternehmen
(unter 10 Mitarbeiter*innen)

Mehr als jedes **6. Unternehmen** hat internationale Wurzeln. Zwischen 2016 und 2022 stieg die Anzahl an internationalen Unternehmen um über **27 Prozent** beziehungsweise zirka

+1.000 Unternehmen.



Düsseldorf

ist einer der **Spitzenreiter** bei ausländischen Direktinvestitionen – Zugpferd in Nordrhein-Westfalen, aber auch in Europa: Die Region Düsseldorf ist mit **40 Prozent** aller Investitionen erfolgreichster Standort in Nordrhein-Westfalen.

Start-ups und Innovationen

Düsseldorf ist ein top Start-up-Standort für **550 Start-ups** mit **6.230 Beschäftigten** und stetig wachsender Beschäftigung in den Start-ups: **+29 Prozent** in 2022 gegenüber 2019.

Düsseldorf ist stark in Hightech-Gründungen: **5,7 je 10.000 Erwerbsfähige** (+1,3 seit 2011)

Zum Vergleich:
High-Tech-Gründungen (je 10.000 Erwerbsfähige)

München	5,9
Düsseldorf	5,7
Berlin	4,9
Frankfurt a. M.	4,8

Dynamischer Start-up-Standort

Durchschnittlich **rund 70 Gründungen pro Jahr** zwischen 2019 und 2022

Steigende Gründungszahlen trotz Pandemie: **+58 Prozent** in 2022 gegenüber 2019



Rund **70 Prozent** der Start-ups kommen aus den Bereichen: **Software, eCommerce, Health, Lebensmittel, HR, Finanzen.**

183 Millionen €
Risikokapitalinvestment
in Start-ups in 2022

Wissensregion



Düsseldorf ist Teil einer sehr starken Wissensregion und Inkubator von Innovationen:

Mehr als **50 Hochschulen** mit **rund 600.000 Studierenden** in der Rhein-Ruhr-Region – davon **11 Hochschulen** mit **61.693 Studierenden** in Düsseldorf – und damit dichteste Hochschullandschaft in Europa

Sitz **namhafter Forschungseinrichtungen** in der Region

Max-Planck-Institut in Düsseldorf ansässig

Erster 5G-Medizincampus am Universitätsklinikum Düsseldorf für Innovationen in Forschung, Lehre und Krankenversorgung

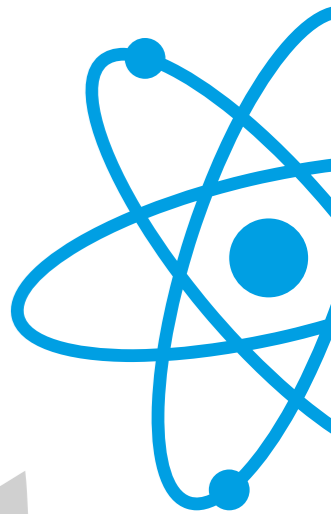
Grundlagen- und Anwendungsforschung für Wasserstoff, Erneuerbare Energien und Energieeffizienz, Sektorenkopplung

Forschung für die Pflanzen der Zukunft im **CEPLAS Cluster of Excellence on Plant Sciences**

61.693

Studierende in Düsseldorf

11 Hochschulen
Max-Planck-Institut
5G-Medizincampus
Heinrich-Heine-Universität
CEPLAS Cluster

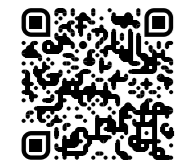


Gewerbe- immobilien

Düsseldorf zeichnet sich durch einen dynamischen, modernen und nachhaltigen Immobilienmarkt aus. Die Attraktivität und Wirtschaftskraft Düsseldorfs spiegelt sich auch in einer stetig steigenden Nachfrage nach Büroflächen wider.

Bürobestand in Düsseldorf 2022:
7.900.000 m²

Bürobauprojekte in Düsseldorf



Vermarktungsvolumen in 2022: **280.000 Quadratmeter**

Steigendes Vermarktungsvolumen trotz Pandemie:
+36.000 Quadratmeter beziehungsweise **15 Prozent** gegenüber 2020

Leerstandsquote Büroimmobilien: **8 Prozent**

Derzeit gibt es in Düsseldorf **58 Business Center** und **Coworking-Spaces** mit einer Fläche von **130.000 Quadratmetern**.

Moderates Büromietenniveau im Vergleich der A-Standorte Deutschlands

Zum Vergleich:

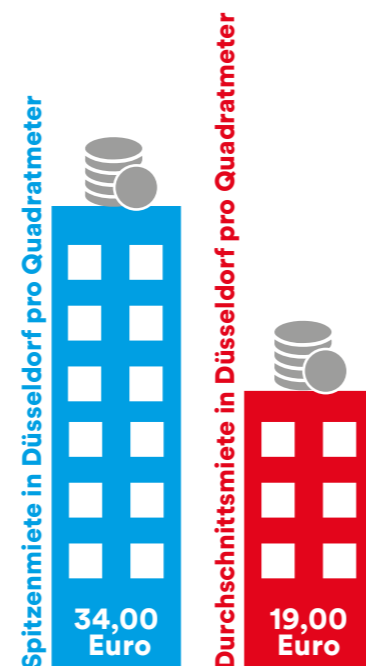
Spitzenmiete pro Quadratmeter

Düsseldorf	34,00 Euro
Hamburg	35,00 Euro
Berlin	43,50 Euro
Frankfurt a. M.	46,50 Euro
München	51,30 Euro

Zum Vergleich:

Durchschnittsmiete pro Quadratmeter

Düsseldorf	19,00 Euro
Hamburg	21,10 Euro
Frankfurt a. M.	25,50 Euro
Berlin	28,50 Euro
München	31,30 Euro



Neu geschaffene Bürofläche (2015 bis 2021):
466.000 m²

Industrie und Gewerbe

Düsseldorf ist nicht nur ein bedeutendes Dienstleistungszentrum, sondern überdies ein wichtiger Standort für das Verarbeitende Gewerbe.

Düsseldorf ist mit rund **50.000 Arbeitsplätzen** und fast **1.500 Betriebsstätten** der zweitgrößte Industriestandort in Nordrhein-Westfalen.

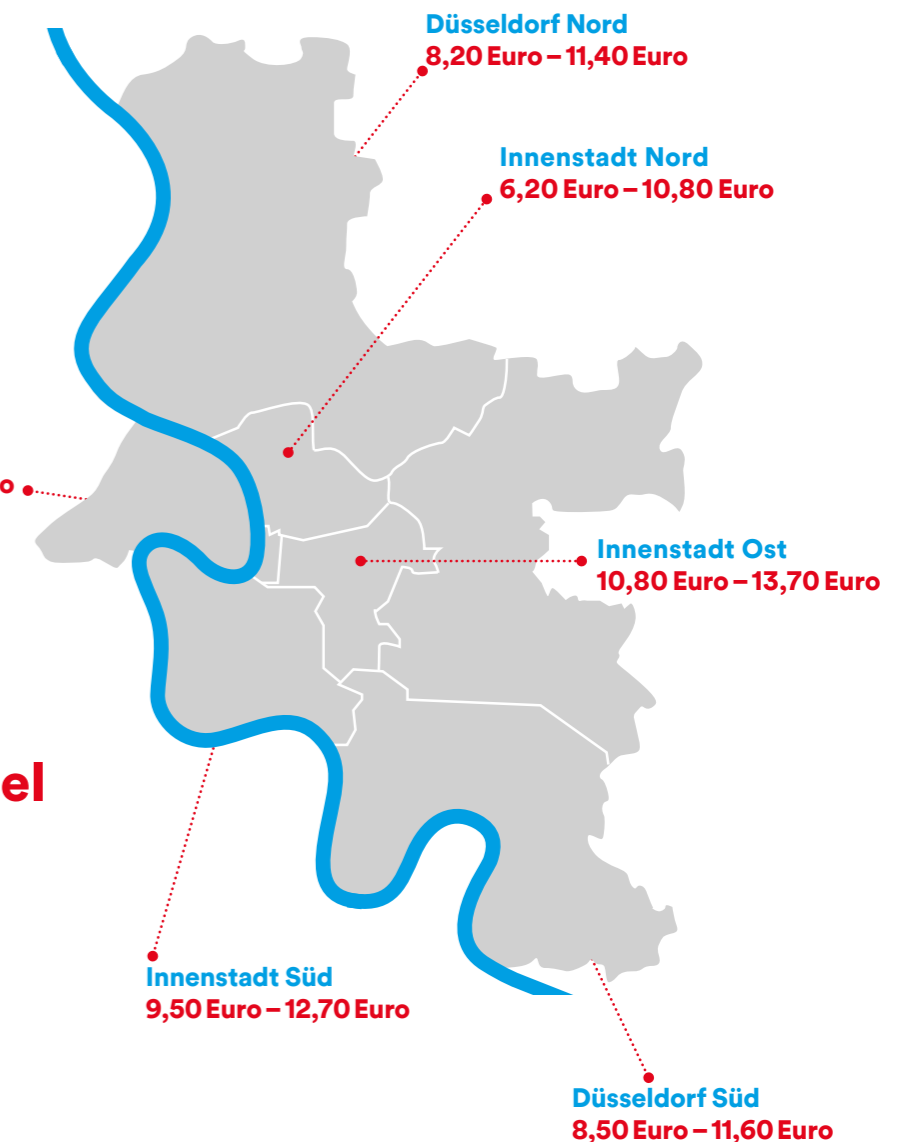
Düsseldorfer Gewerbemietenspiegel



Die Industrie am Standort ist **forschungs- und wissensintensiv**.

Sicherung von Gewerbeflächen für produktions- und handwerksgeprägte Branchen durch Flächenstrategie zu den Gewerbe- und Industriekernzonen.

In Düsseldorf finden sich rund **40 Gewerbeparks** und **-höfe**. Diese speziell ausgewiesenen Areale bieten nationalen und internationalen Unternehmen beste Voraussetzungen für ein erfolgreiches Business.



Dargestellt sind hier die gebietspezifischen durchschnittlichen Mietpreisspannen der Assetklasse „Lager- und Produktionsflächen“ als Nettopreise aus dem gemeinsamen Gewerbemietenspiegel 2022 der Landeshauptstadt Düsseldorf und der IHK Düsseldorf.

54.860 m²
Lagerflächenumsatz im Durchschnitt in den letzten 5 Jahren

Veranstaltungs- infrastruktur

Düsseldorf ist Messestandort von Weltrang. Bis zu 30 Messen pro Jahr machen die Stadt zu einer Top-Destination, die große Aussteller und Geschäftsleute aus der ganzen Welt anzieht.



22 internationale Leitmessen
305.727 Quadratmeter Ausstellungsfläche
Bis zu **30.000 Aussteller** pro Jahr
Bis zu **2 Millionen Besucher** pro Jahr
Bis zu **70 Prozent** internationale Aussteller

 **223 Hotels**
mit rund **5 Millionen Übernachtungen pro Jahr** –
davon rund **40 Prozent internationale Gäste**

Düsseldorf ist einer der bedeutendsten
Kongressstandorte deutschlandweit:
240 Veranstaltungstage pro Jahr
89 Konferenzräume
Durchschnittlich **1.265 Veranstaltungen** pro Jahr
Durchschnittlich **707.999 Teilnehmer*innen** pro Jahr



Business-to-Business-Kompetenzfelder des Messestandorts:

Maschinen, Anlagen und Ausrüstungen
Medizin und Gesundheit
Lifestyle und Beauty
Handel, Handwerk und Dienstleistungen
Freizeit

Auszeichnungen

Die herausragenden Standortvorteile Düsseldorfs werden an vielen Stellen ausgezeichnet:



- ★ **Unter den 6 attraktivsten Großstädten der Welt**
Mercer, Quality of Living City Ranking, 2020
- ★ **Unter den 5 Großstädten mit den niedrigsten Lebenshaltungskosten in Deutschland**
Mercer, Cost of Living City Ranking, 2022
- ★ **Most popular city in Germany for expats**
InterNations, Expat Insider 2022: Cities in Europe
- ★ **fDi Large European City Ranking Top 10 Gesamt, 4. Platz**
fDi-Magazine, Cities of the Future, 2023
- ★ **fDi Large European City Ranking Top 10 Ökonomisches Potenzial, 3. Platz**
fDi-Magazine, Cities of the Future, 2023
- ★ **fDi Large European City Ranking Top 10 Wirtschaftsfreundlichkeit, 4. Platz**
fDi-Magazine, Cities of the Future, 2023
- ★ **Sehr hohe Zukunftschancen, sehr hohe Standortstärke und sehr hohe Entwicklungsdynamik bescheinigt**
Prognos, Zukunftsatlas 2022



Landeshauptstadt Düsseldorf
Wirtschaftsförderung

Herausgegeben von der

Landeshauptstadt Düsseldorf
Der Oberbürgermeister
Wirtschaftsförderungsamt
Burgplatz 1, 40213 Düsseldorf

Verantwortlich Theresa Winkels

VII/23

www.duesseldorf.de