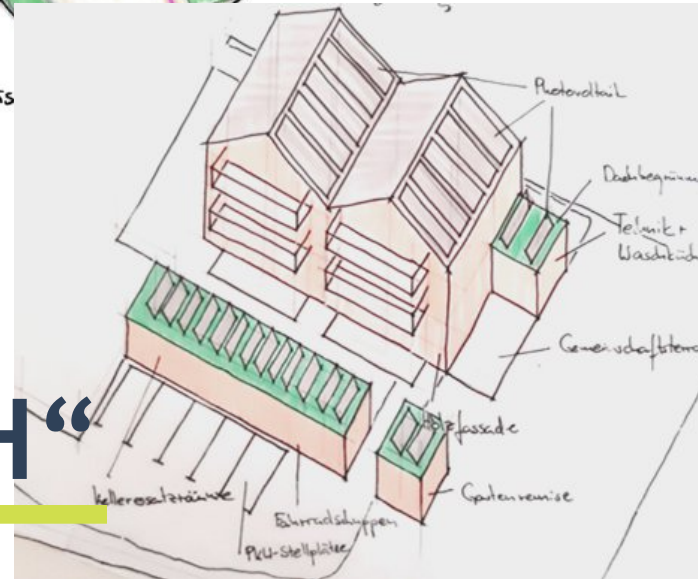
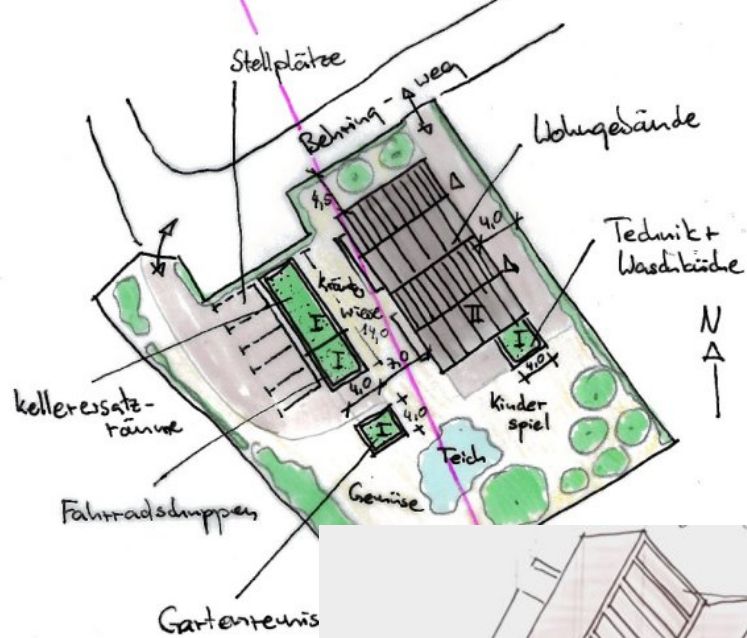


LUST AUF NACHHALTIGES WOHNEN IN DÜSSELDORF WERSTEN?



„WOBENAH“



WER?

Unsere Planungsgemeinschaft „WOBENAH“ – derzeit bestehend aus 3 Familien – sucht Zuwachs für die Realisierung des Bauvorhabens „Behringweg 18“ auf dem städtischem Grundstück im Rahmen eines Erbbaurechts (1.615 m²).



WIE?

„Nicht nur nebeneinander, sondern miteinander nachhaltig leben“: Zentral sind das soziale Miteinander in der Nachbarschaft, klimapositives Bauen und Leben einschließlich energetischer Selbstversorgung sowie die Gestaltung kulturellen Lebens.



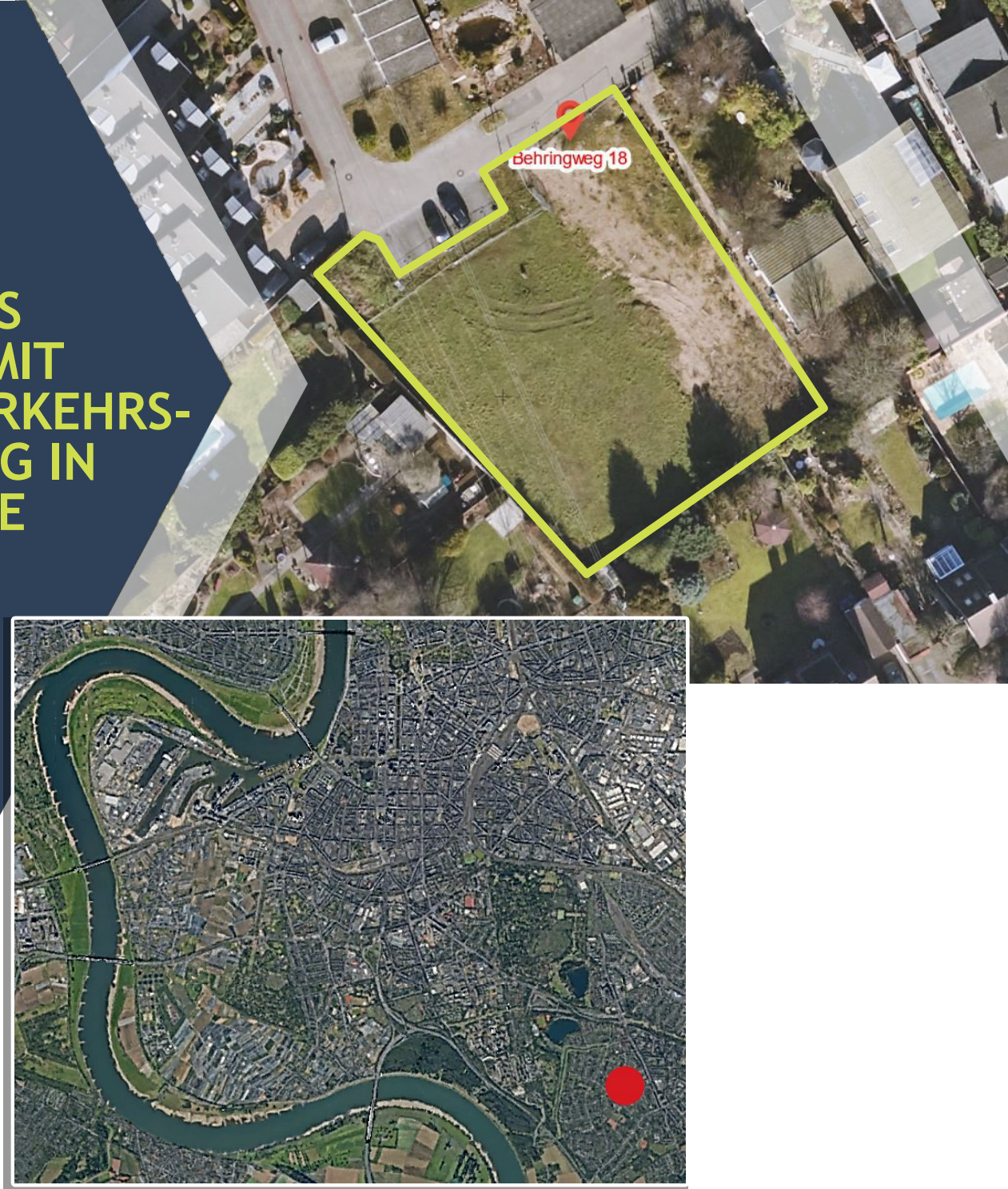
WAS?

- Zweigeschossiges Mehrfamilienhaus für 5 Parteien (ohne Unterkellerung).
- Holzfertigmodulbauweise mit einer Gesamtwohnfläche von ca. 500 m² inkl. Gemeinschaftsräumen.
- Kellerersatzräume für jede Wohneinheit.
- Jede Wohneinheit verfügt über Terrasse oder Balkon.

*** Gesucht werden noch 2 weitere Parteien ***

Bei Interesse freuen wir uns über eine Kontaktaufnahme: wobenah@gmx.de

ZENTRALES WOHNEN MIT GUTER VERKEHRS- ANBINDUNG IN RHEINNÄHE



Derzeit sind drei der fünf geplanten Wohneinheiten bereits vergeben, der Zuschnitt für die verfügbaren Wohnungen kann noch individuell angepasst und verändert werden.

Gemeinschaftlich genutzt werden Gemeinschaftsraum im Erdgeschoss (55 m²), Technik- und Hauswirtschaftsraum, Gemeinschaftsterrasse und -garten, Stellplatzanlage, Fahrradschuppen und Gartenremise.

Das Herzstück unseres ökologischen Konzeptes bildet die Holzbauweise und Autarkie von fossilen Brennstoffen. Nach derzeitigem Planungsstand suchen wir eine Holzbaufirma, die schlüsselfertige Holzfertighäuser produziert, zugleich aber jeder Wohneinheit eine individuelle Gestaltung des Innenausbaus ermöglicht.

PLANUNGSGEMEINSCHAFT BEHRINGNATURHAUS (WOBENAH)

Kontakt: wobenah@gmx.de